



MK204A

Chức năng

- Bộ VXL trên cơ sở Role số
- Việc đo lường dòng điện dựa trên tần số cơ sở
- Mức thấp cắt theo đặc tuyến IDT
- Ngắt tức thời ở mức cao
- Hiển thị sự cố ở mức thấp và mức cao riêng biệt
- Có thể vô hiệu hóa ở mức cao
- Chức năng kiểm tra xử lý ở mặt trước
- Hoàn thiện với chuẩn IEC 60255-26

Thông số kỹ thuật

ĐỊNH MỨC

Dòng định mức (In)	: 5 A
Tần số định mức	: 50 Hz
Công suất	: < 0.3 VA tại In
Giới hạn nhiệt	: liên tục 4 x In

NGUỒN VÀO

Kiểu MK204A-240A	: 198 ~ 265 VAC
Kiểu MK204A-110A	: 94 ~ 127 VAC
Tần số hoạt động	: 50 Hz
VA định mức	: 3 VA

NGƯỠNG CÀI ĐẶT

Mức thấp (I >)	: 2.0A đến 6.0A
	: 40% đến 120%
Hệ số thời gian (TM)	: 0.05 đến 1.0
Mức cao (I >>)	: I > đến 10 x I > hay vô hiệu
Thời gian trễ mức cao (t >>)	: tức thời

TIẾP ĐIỂM

Tiếp điểm Trip (R1)	: Kiểu Reset bằng tay
Kiểu tiếp điểm	: Thay đổi
Định mức tiếp điểm	: 5A, 250 VAC (cos ϕ = 1)
Chất liệu tiếp điểm	: Hợp kim bạc
Độ bền điện	: 100,000 lần tại dòng định mức
Độ bền cơ	: 5 x 10 ⁶ lần

HIỂN THỊ

Nguồn vào	: Đèn xanh
Bắt đầu sự cố	: Đèn đỏ
Cắt	: Đèn đỏ

HIỆU SUẤT L/V

Độ chính xác điều chỉnh	: Thấp hơn $\pm 5\%$.
Khả năng lặp lại	: Thấp hơn 0.5% của ngưỡng.

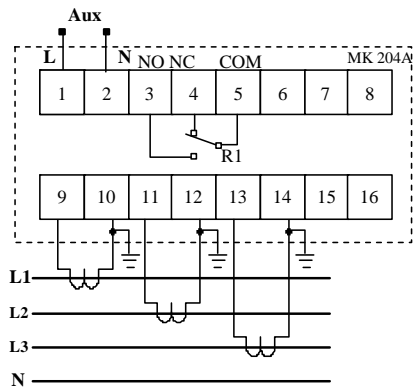
CƠ KHÍ

Lắp đặt	: Mặt tù
Mặt trước	: Chuẩn DIN
	96 mm x 96 mm
Trọng lượng	: 0.7 kg

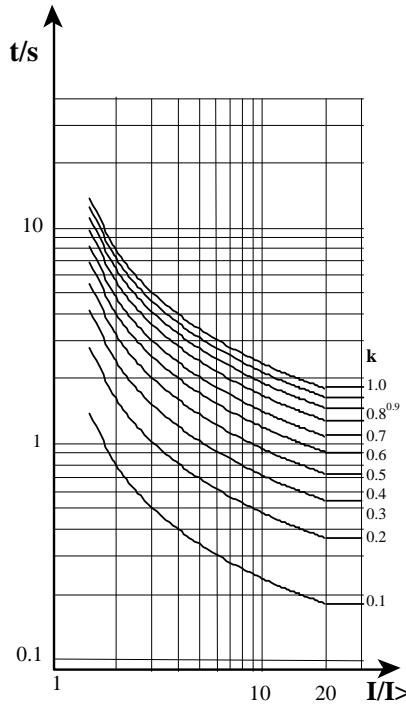
ĐIỀU KIỆN NHIỆT ĐỘ

Nhiệt độ	: -5°C đến +55°C
Độ ẩm	: 56 ngày tại 93% RH và 40°C không tích tụ

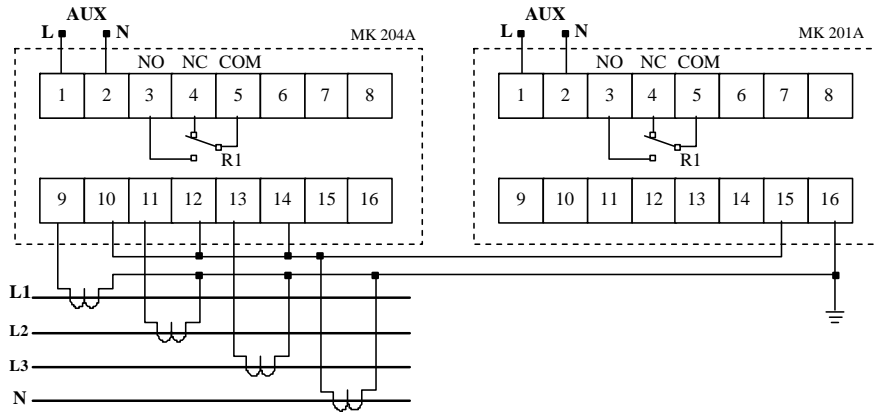
SƠ ĐỒ NỐI DÂY ĐIỆN HÌNH



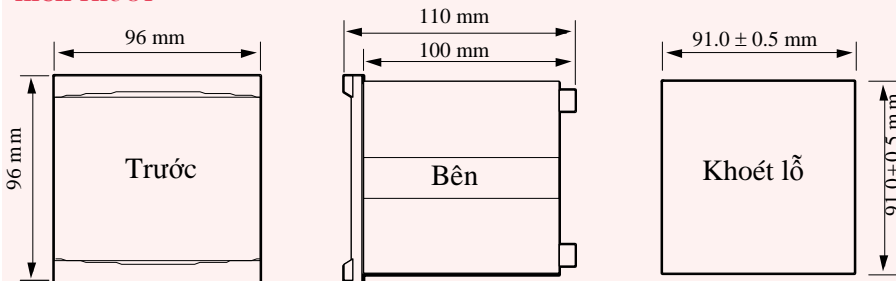
ĐẶC TÍNH IDT



SƠ ĐỒ NỐI DÂY KẾT HỢP VỚI ROLE CHẠM ĐẤT



KÍCH THUỐT



Thông Tin Đặt Hàng

KIỂU

- MK204A - 240A
- MK204A - 110A

MÔ TẢ

- Dùng cho hệ thống 50 Hz, điện áp vào 198 ~ 265 VAC
- Dùng cho hệ thống 50 Hz, điện áp vào 94 ~ 127 VAC